



PROGETTO DI RIQUALIFICAZIONE ED IMPLEMENTAZIONE
DEL COLLEGAMENTO CICLABILE TRATTO LATINA - LATINA MARE

**PISTA CICLOPEDONALE
DA PIAZZA DEL POPOLO AL MARE**

PROGETTO DEFINITIVO



Soggetto o ente promotore:
Comune di Latina

Progettista:
Architetto Cinzia Giovannone

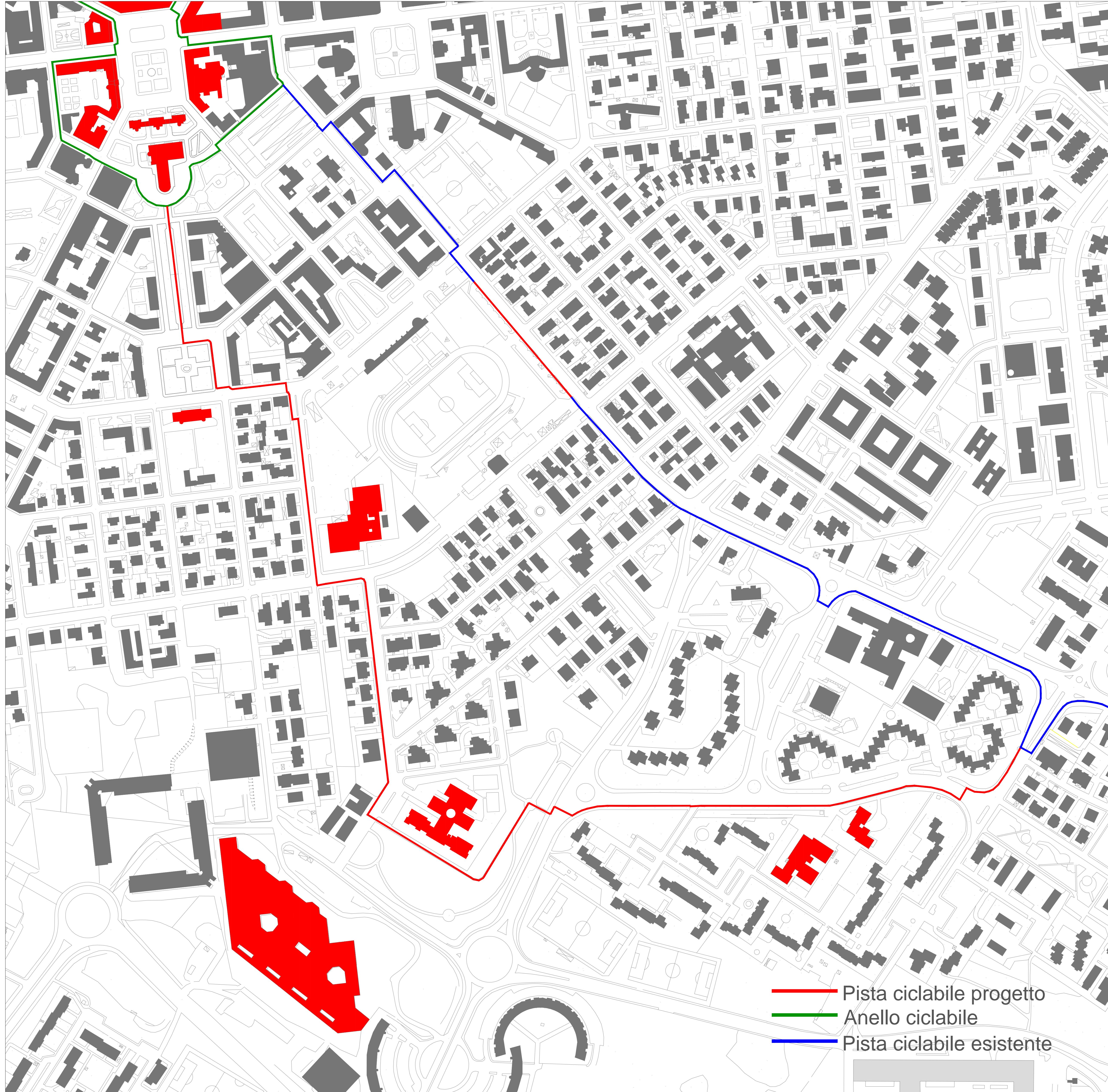
Collaboratori:
Dott. Fabio Ranaldi



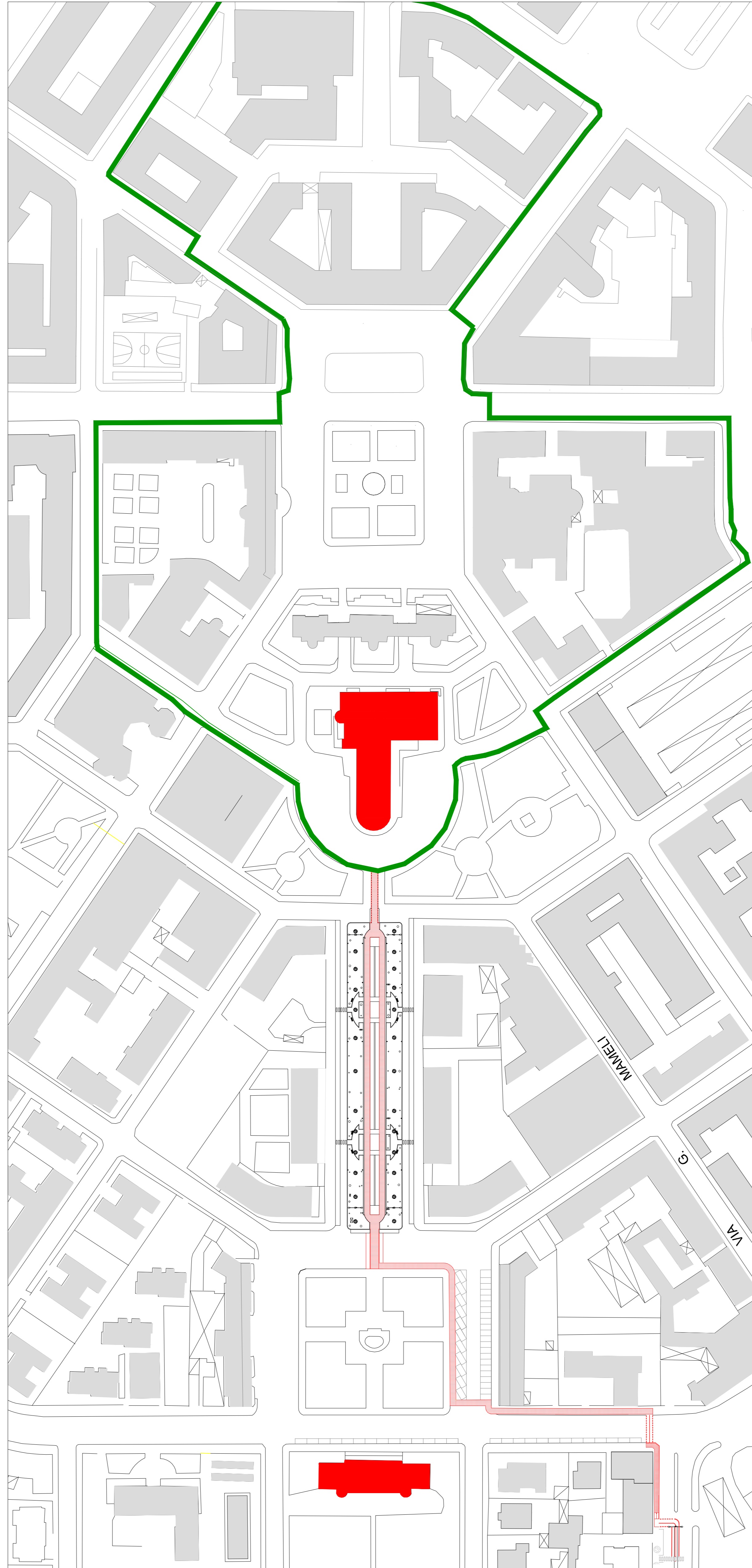
DATA:
settembre 2018

OGGETTO:
Elaborato grafico

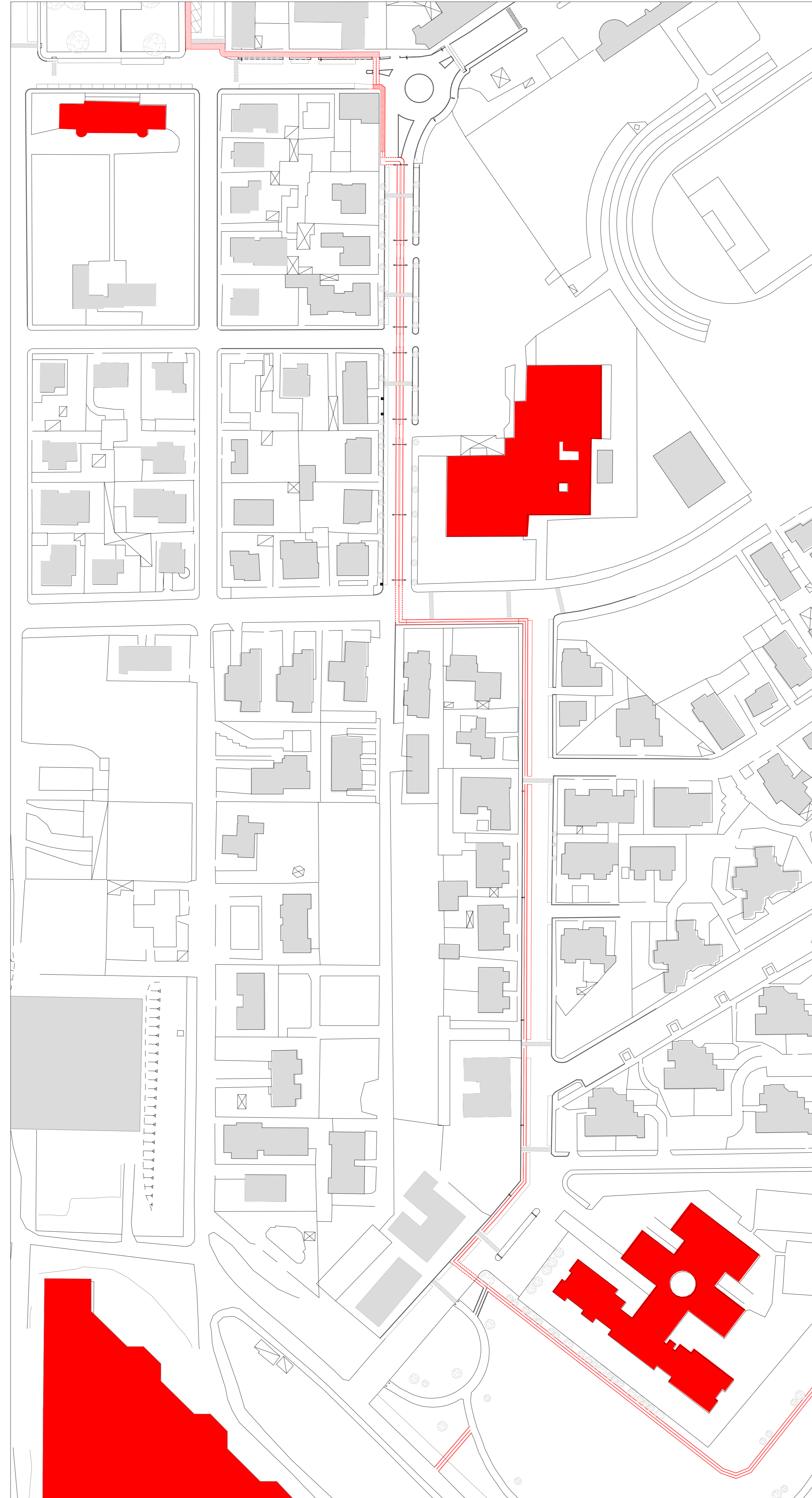
ELAB:
TAV. 2



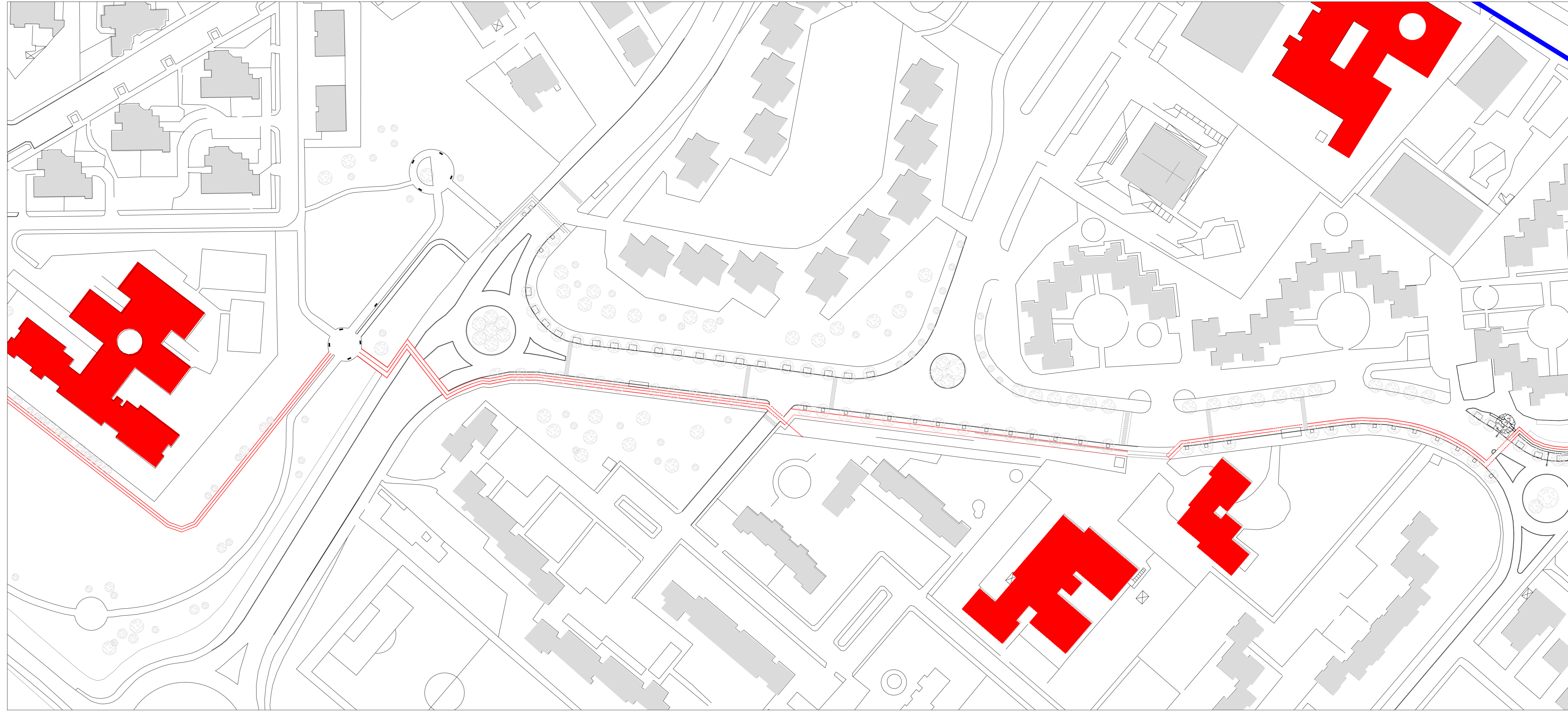
PLANIMETRIA GENERALE scala 1:2000



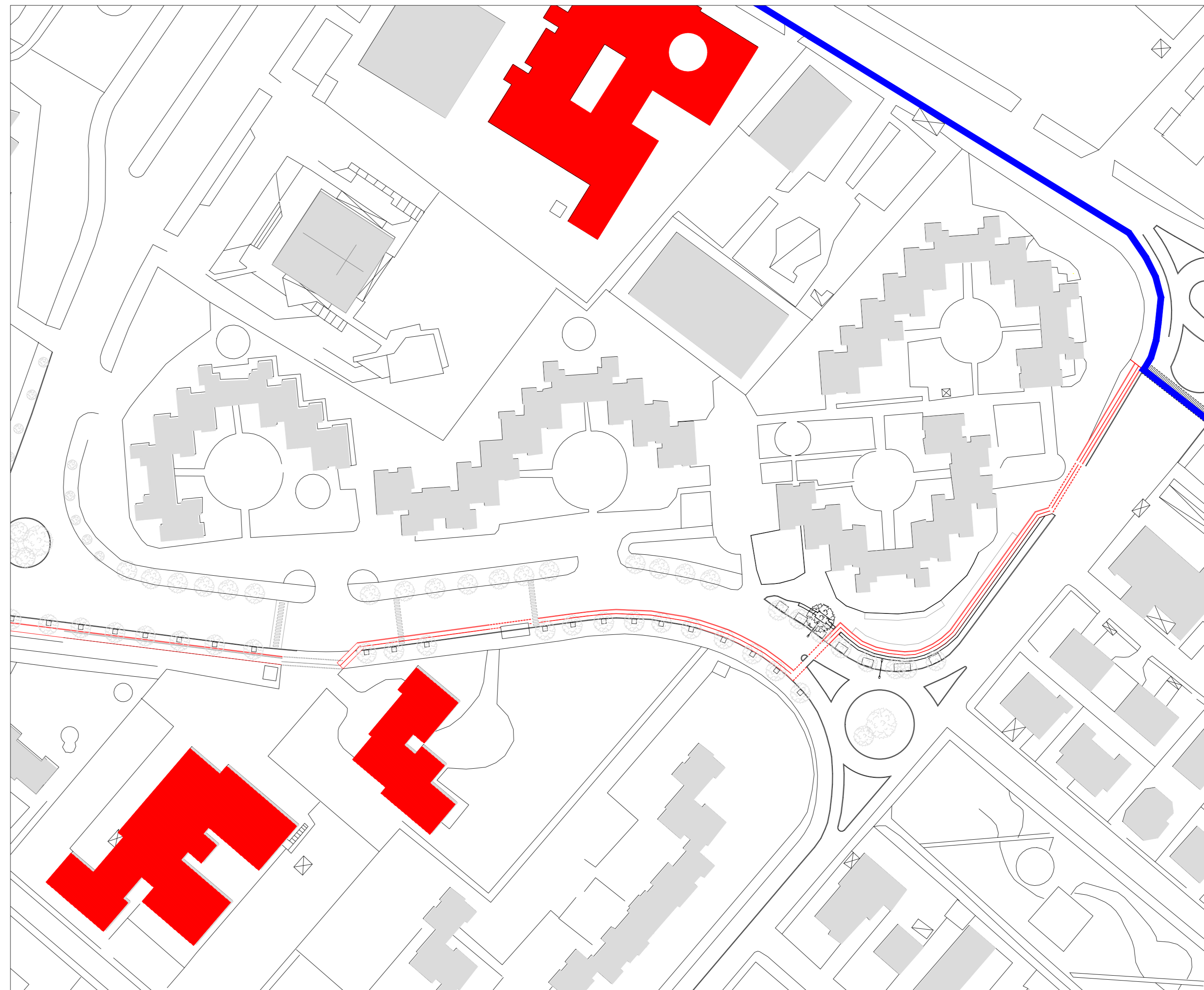
PLANIMETRIA TRATTO A -B scala 1:1000



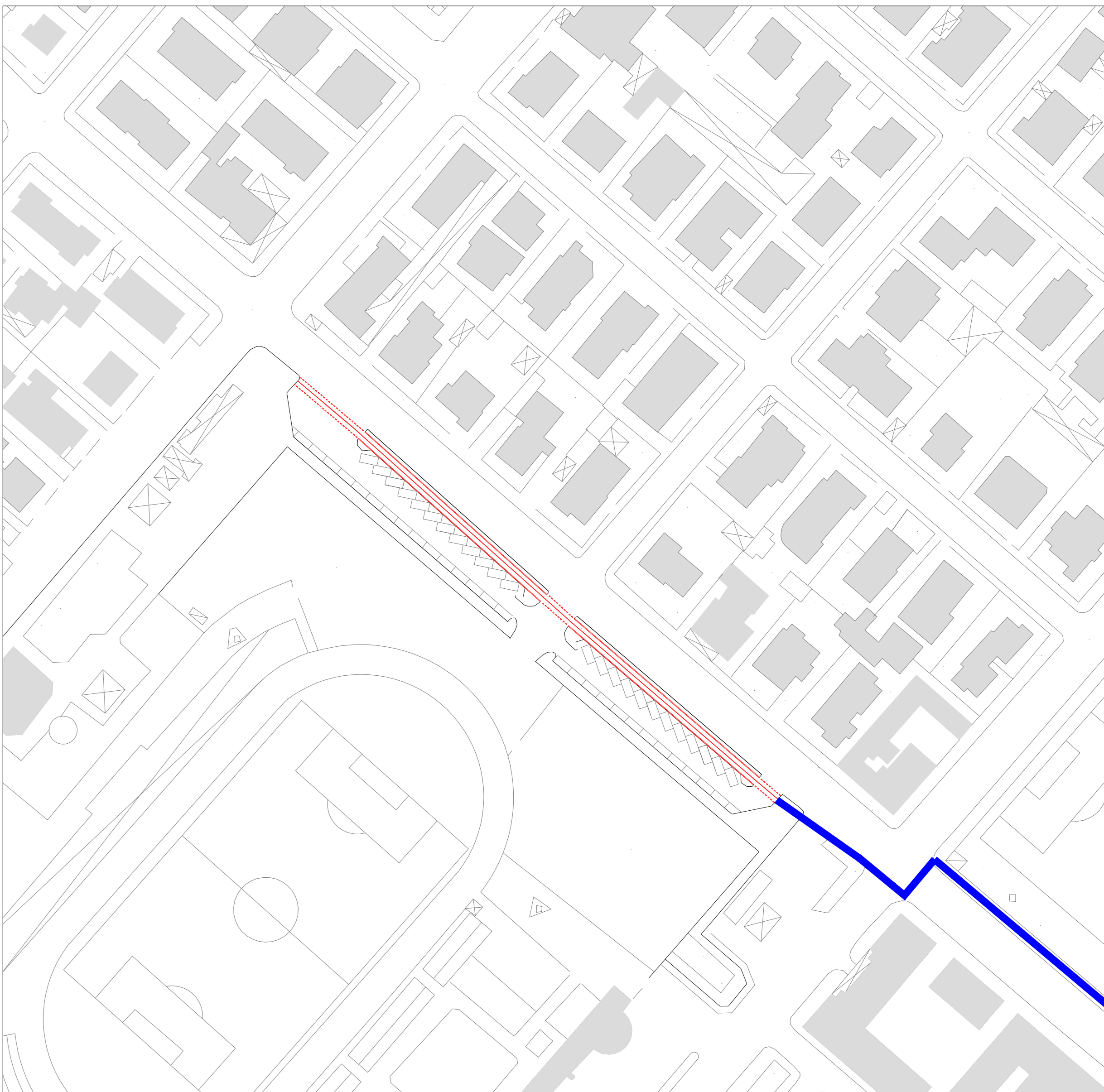
PLANIMETRIA TRATTO C - D ed E - F scala 1:1000



PLANIMETRIA TRATTO G scala 1:1000



PLANIMETRIA TRATTO H scala 1:1000



PLANIMETRIA TRATTO G scala 1:1000